



Брестский государственный университет  
имени А.С. Пушкина  
Brest State University named after A.S. Pushkin



Brest State University  
named A.S. Pushkin



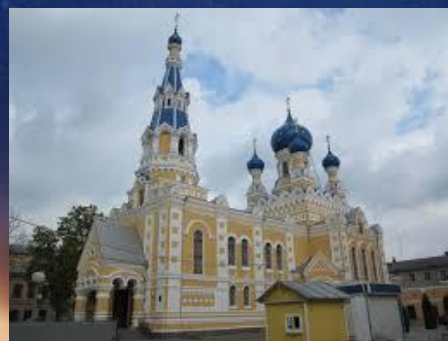
Колбас Александр Петрович  
директор Центра экологии, кандидат биологических наук, доцент

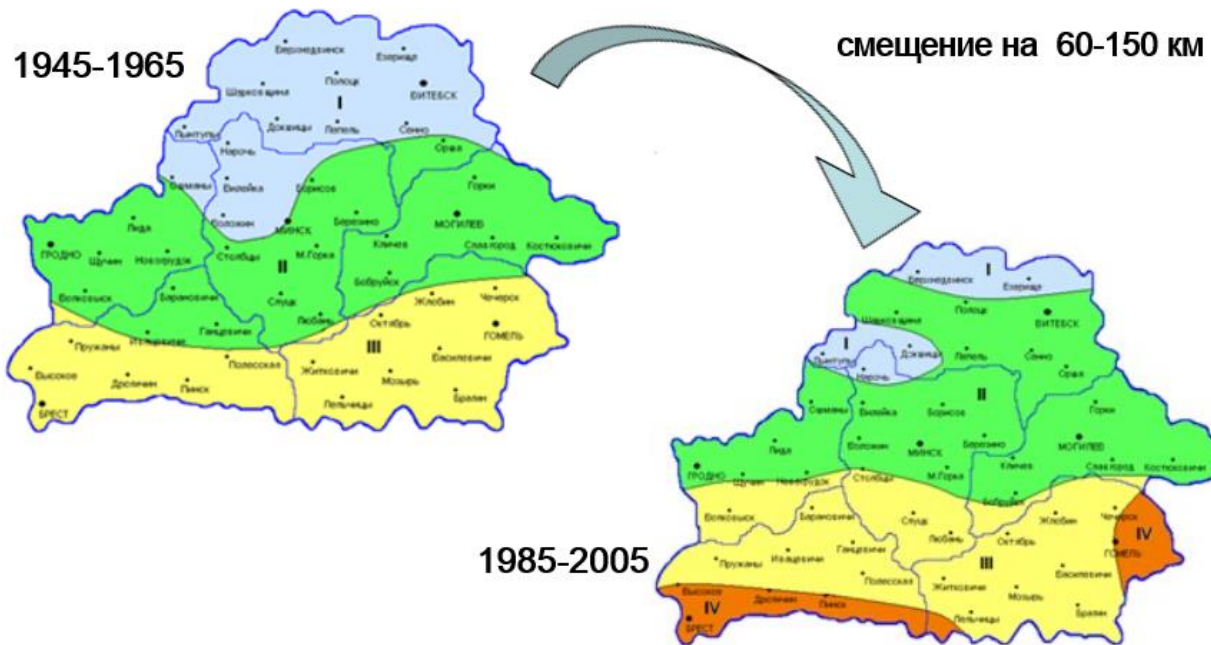
Author: Dr. Aliaksandr KOLBAS (PhD. Env. Sci, France, Belarus)  
Director of Ecology Center, Lecturer, Brest State University, Brest, Belarus



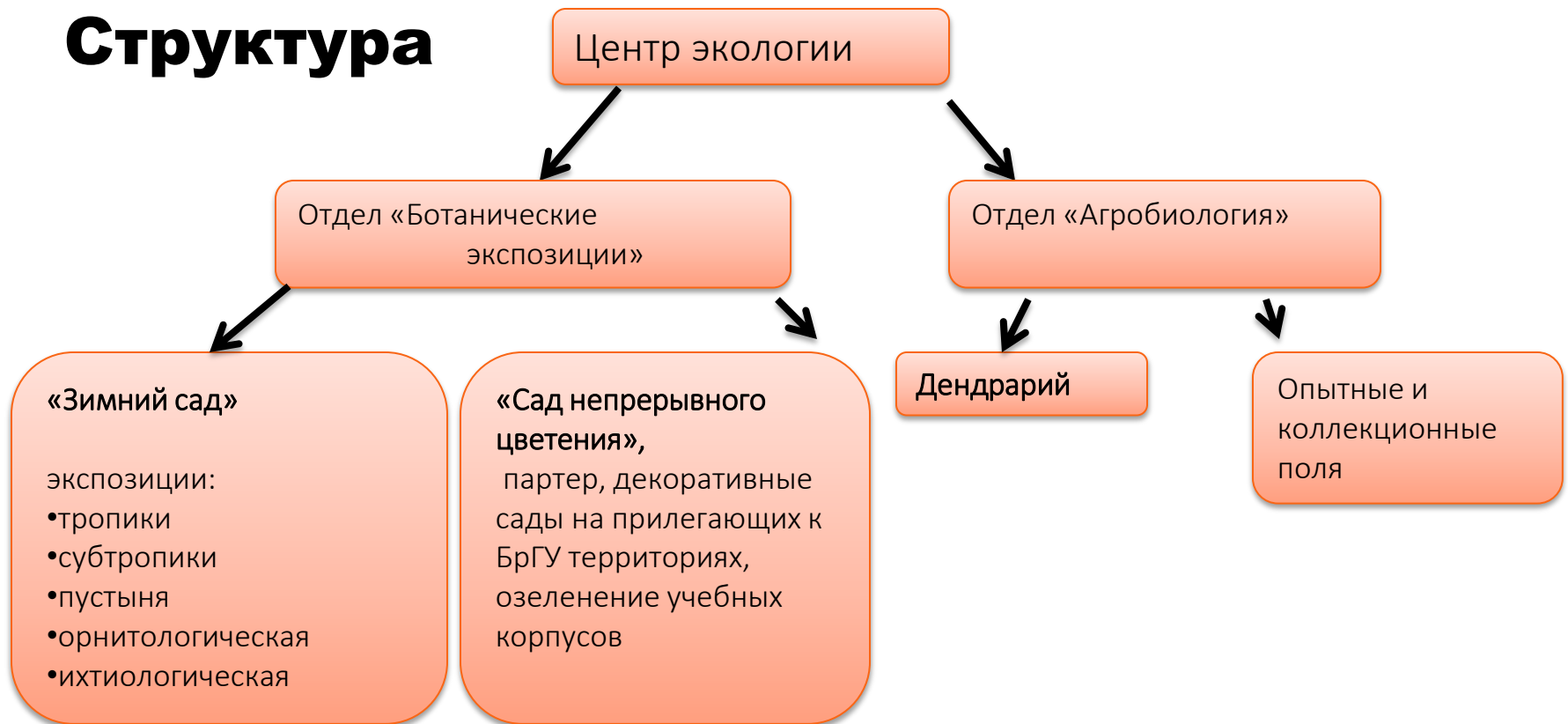


  
**Brest**  
1000 years!





# Структура



ООПТ

НП «Беловежская пуща»

Биорезерват «Прибужское Полесье»

заказники

«Бугский»,

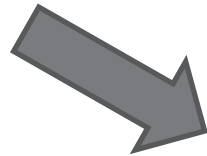
«Ворохово»

# Зимний сад

1 декабря 2010 г. «Зимний сад» был торжественно открыт для посещения.



1970



2010

# **ЭКСПОЗИЦИЯ «ЗИМНЕГО САДА» СОСТОИТ ИЗ ТРЕХ ПРОСТРАНСТВЕННО РАЗДЕЛЕННЫХ ЗОН:**

- **ТРОПИКИ**
- **СУБТРОПИКИ**
- **ПУСТЫНИ**



# ЗООЛОГИЧЕСКИЙ КОМПОНЕНТ

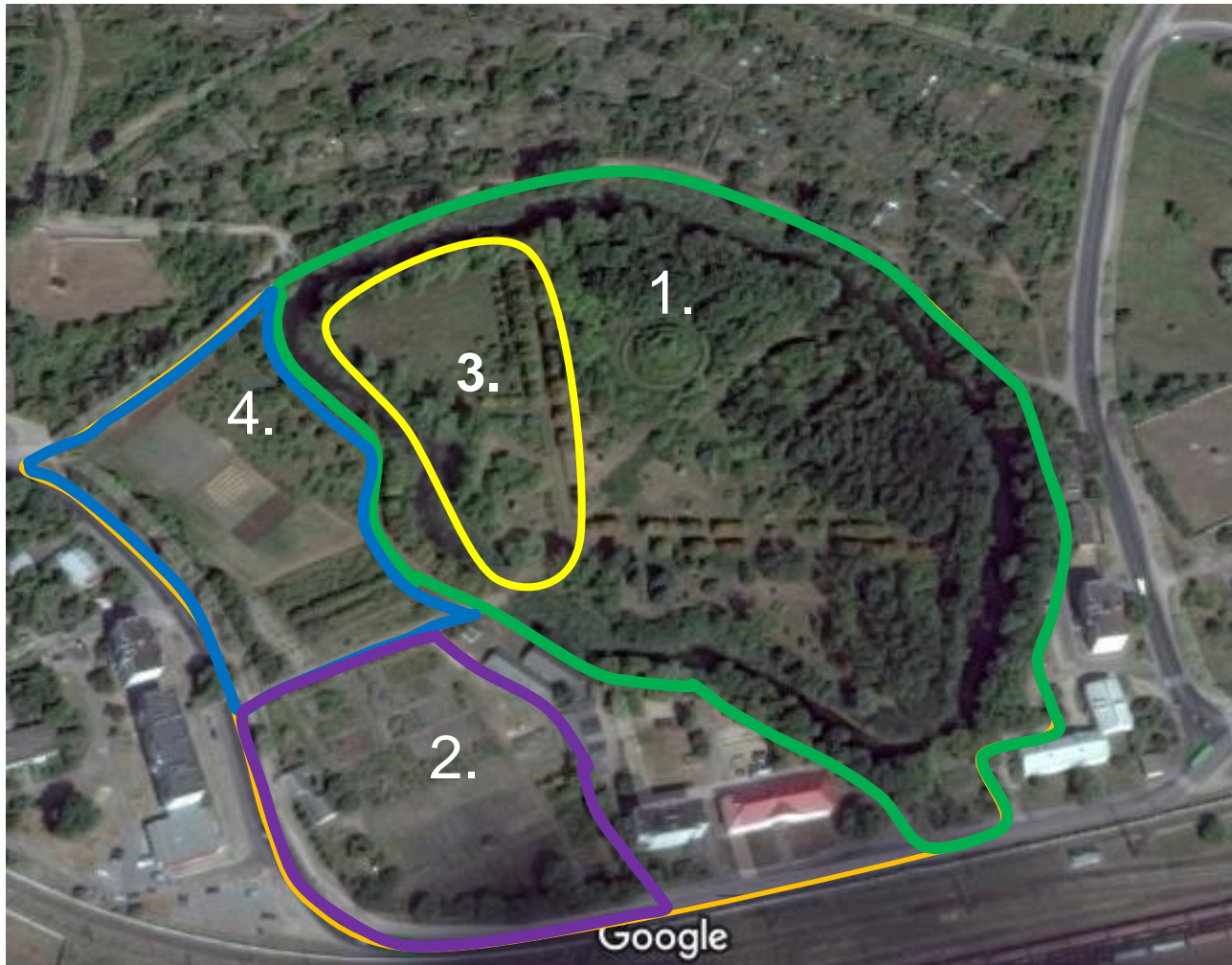




# Сад непрерывного цветения



# Агробиология



Zones:

1. Ecological  
(landscape)

5 hectares

2. Agroecological  
green technologies  
(educational and  
administrative)

2 hectares

3. Children's  
attractions and a  
recreational area

1 hectare

4. Active recreation  
and sports tourism

2 hectares

## Zone 2

Опытное поле



Коллекция лекарственных и редких растений



Питомник древесных



# Видовое биоразнообразие



Ботаническая коллекция интродуцированных растений включена в государственный реестр решением коллегии Министерства природных ресурсов и охраны окружающей среды Республики Беларусь, о чем выдано соответствующее свидетельство.

  
РЕСПУБЛИКА БЕЛАРУСЬ  
МИНИСТЕРСТВО ПРИРОДНЫХ РЕСУРСОВ И ОХРАНЫ  
ОКРУЖАЮЩЕЙ СРЕДЫ РЕСПУБЛИКИ БЕЛАРУСЬ

**СВИДЕТЕЛЬСТВО О БОТАНИЧЕСКОЙ КОЛЛЕКЦИИ**  
№ 45  
(учетный номер ботанической коллекции)

Выдано Учреждению образования «Брестский государственный университет им. А.С.Пушкина»  
(собственник ботанической коллекции (фамилия, имя, отчество физического лица или наименование юридического лица,  
224016, г. Брест, б.Космонавтов, 21  
место жительства физического лица или местонахождение юридического лица,  
зарегистрированному решением Брестского областного исполнительного комитета от 15 января 2001 г. в Едином реестре паспортные данные физического лица или  
юридических лиц и индивидуальных предпринимателей за №200050321  
свидетельство о государственной регистрации юридического лица)

в том, что ботаническая коллекция интродуцированных растений ландшафтных ботанических экспозиций УО «Брестский государственный университет им. А.С.Пушкина»

включена в государственный реестр ботанических коллекций на основании решения коллегии Министерства природных ресурсов и охраны окружающей среды Республики Беларусь от 9 апреля 2007 г. №04/7.

Настоящее свидетельство подлежит возврату в 10-дневный срок со дня исключения ботанической коллекции из государственного реестра ботанических коллекций.

Дата выдачи настоящего свидетельства "16" апреля 2007 г.

Первый заместитель  
Министра  
(наименование должности)

  
(подпись)

А.Н.Апацкий  
(инициалы, фамилия)





С 2012 года Центр экологии  
входит  
в Совет ботанических СНГ



# «Разработка и применение адаптированных методик инвентаризации, мониторинга, отбора образцов и создания картографических web-приложений популяций редких растений в Брестском регионе» (2017-2018)

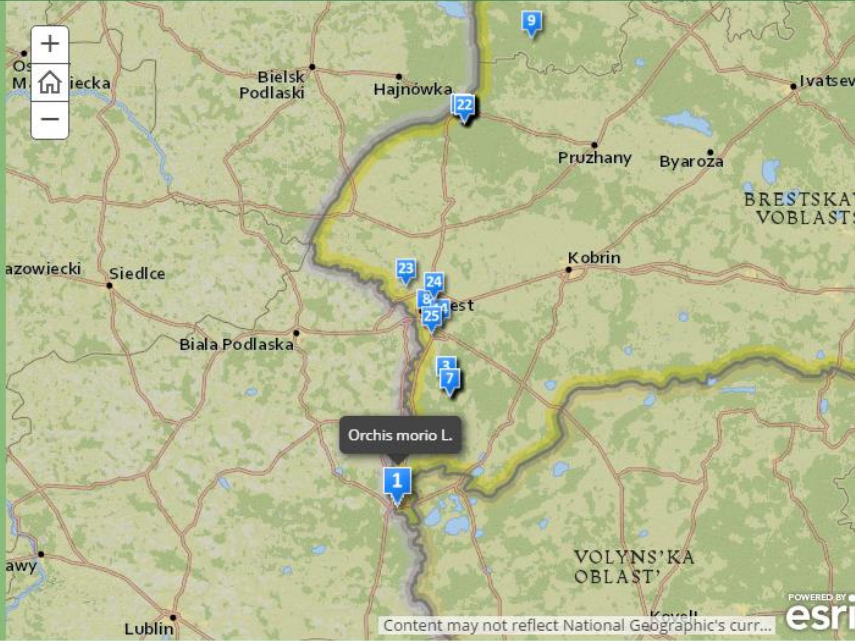
Protected and rare plants of the Brest region

Svetlana Tokarchuk




Orchis morio L.


Orchidaceae Juss. Protection category I (Republic of Belarus), CR (international). [Botanical description](#). [Geobotanical Description](#).




Orchis morio L.




Orchis morio L.




Pulsatilla patens (L.) Mill.




Pulsatilla patens (L.) Mill.




Cephalanthera longifolia (L.)  
Fritsch




Cephalanthera rubra (L.)  
Rich.




Cephalanthera rubra (L.)  
Rich.



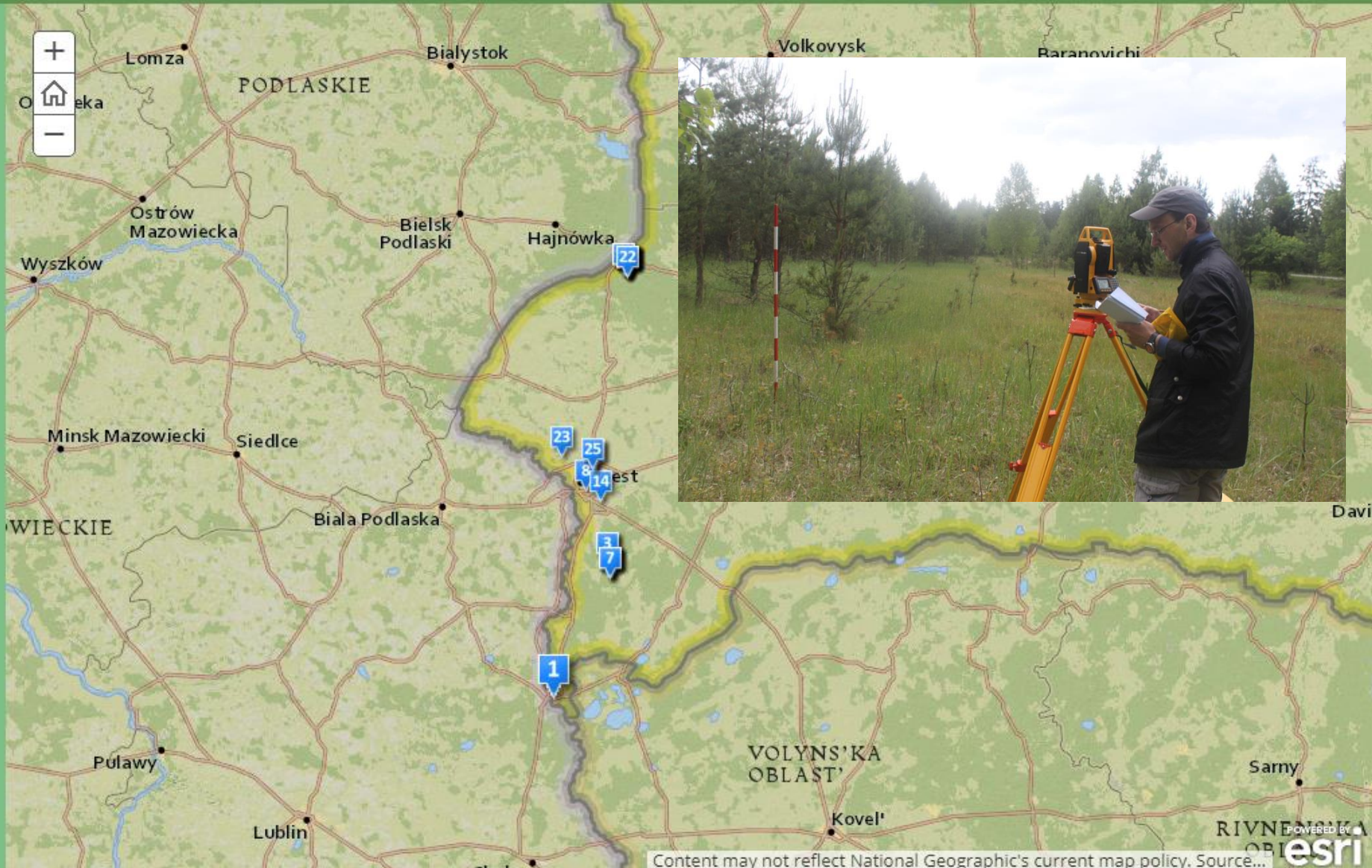
Cephalanthera rubra (L.)  
Rich.



Lathyrus palustris L.



Arnica montana L.



## Редкие растения Брестского региона



Ятрышник дремлик (*Orchis morio* L.)

Семейство Орхидные (Orchidaceae Juss.). Категория охраны I (Республика Беларусь), CR (международная). [Ботаническое описание.](#) [Геоботаническое описание.](#)



# Перспективы



- Генетическая характеристика редких видов
- Уточнение таксономической принадлежности растений и животных (волчегодник боровой или обыкновенный)
- Оценка микроэволюционных процессов (пихта белая, чистоуст величавый)



**Спасибо за внимание!**  
**Thank you for your attention!**